



АДМИНИСТРАЦИЯ ГОРОДА ПЕРМИ  
ДЕПАРТАМЕНТ ЗЕМЕЛЬНЫХ ОТНОШЕНИЙ

Сибирская ул., д. 15, Пермь, 614000, тел. (342) 212-46-78, факс 212-41-51  
e-mail: dzo@gorodperm.ru, http://www.gorodperm.ru

**РАЗРЕШЕНИЕ**  
**на размещение объекта**  
№ 21-01-44-369 от 14 МАР 2022

Департамент земельных отношений администрации города Перми в соответствии с пунктом 3 статьи 39.36 Земельного кодекса Российской Федерации, Положением о порядке и условиях размещения объектов на землях или земельных участках, находящихся в государственной или муниципальной собственности, на территории Пермского края без предоставления земельных участков и установления сервитутов, публичного сервитута, утвержденным постановлением Правительства Пермского края от 22.07.2015 № 478-п, заявлением от 04 марта 2022г № 21-01-07п-2183

**разрешает** индивидуальному предпринимателю Федорову Максиму

**размещение объекта:** нестационарные объекты для организации обслуживания зон отдыха населения, в том числе на пляжных территориях в прибрежных защитных полосах водных объектов (теневые навесы, аэрации, солярии, кабинки для переодевания, душевые кабинки, временные павильоны и киоски, туалеты, питьевые фонтанчики и другое оборудование, в том числе для санитарной очистки территории, пункты проката инвентаря, медицинские пункты первой помощи, площадки или поляны для пикников, танцевальные, спортивные и детские игровые площадки и городки), для размещения которых не требуется разрешения на строительство (пункты проката инвентаря).

**на землях:** государственная собственность на которые не разграничена

**местоположение:** Пермский край, г. Пермь, Ленинский район, ул. Камская 2-я

**разрешение выдано на срок:** 1 год

Дополнительные условия размещения:

Территория, согласно схеме, расположена в зоне с особым условием использования территорий: приаэродромная территория аэродрома аэропорта Большое Савино; прочих зонах ограничений - зона катастрофического затопления, водоохранная зона, прибрежная защитная полоса.

ИП Федорову М.А.:

1. Соблюдать Правила использования воздушного пространства, установленные постановлением Правительства Российской Федерации

от 11 марта 2010 г. № 138 «Об утверждении Федеральных правил использования воздушного пространства Российской Федерации»;

2. Не допускать на земельном участке размещение объектов без обеспечения инженерной защиты таких объектов от затопления, подтопления;

3. Соблюдать правила прибрежной защитной полосы, установленные статьей 65 Водного Кодекса Российской Федерации;

4. Соблюдать требования пункта 3.6 Правил благоустройства и содержания территории в городе Перми, утвержденных решением Пермской городской Думы от 15.12.2020 № 277.

Приложение: схема предполагаемых к использованию земель или части земельного участка на 1 л. в 1 экз.

Исполняющий обязанности заместителя  
главы администрации города Перми –  
начальника департамента земельных  
отношений администрации города Перми



Е.Н.Гонцова

### Схема предполагаемых к использованию земель или части земельного участка

Объект: Нестационарные объекты для организации обслуживания зон отдыха населения (пункты проката инвентаря)

Местоположение: Пермский край, г. Пермь, Ленинский р-н, ул. 2-я Камская

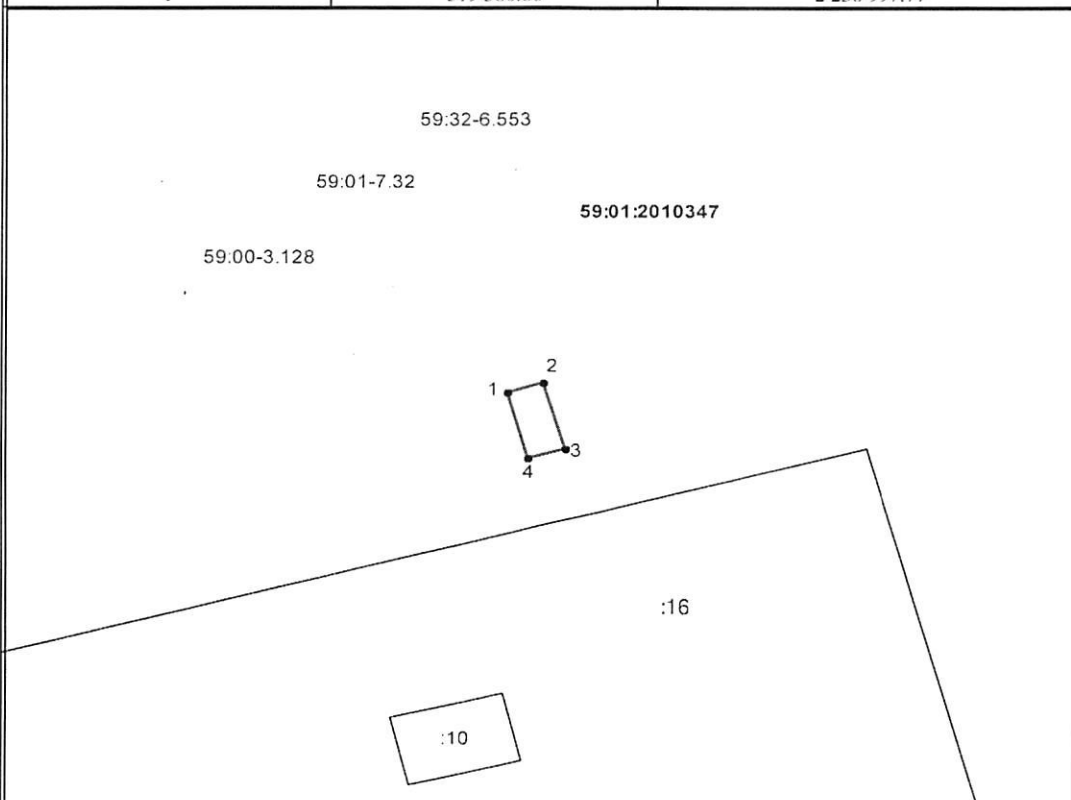
Площадь земель или части земельного участка, кв. м 18

Категория земель: земли населенных пунктов

Вид разрешенного использования (при наличии): -

Система Координат МСК-59

Обозначение характерных точек границы	Координаты, м	
	X	Y
<b>1</b>	<b>2</b>	<b>3</b>
1	519 560.86	2 230 997.77
2	519 561.67	2 231 000.66
3	519 555.88	2 231 002.27
4	519 555.09	2 230 999.38
1	519 560.86	2 230 997.77



Масштаб 1:500

Описание границ смежных землепользователей:

от 1 точки до 1 точки - земли, государственная собственность на которые не разграничена

#### Условные обозначения:

- Граница зон с особым использованием территории
- Граница образуемого земельного участка
- Граница квартала
- Граница территориальной зоны
- Граница земельного участка, учтенного в ГКН
- 59:01:2010347 Кадастровый номер квартала
- :16 Кадастровый номер земельного участка

Заявитель:

*Редоров Максим Александрович*  
(подпись, расшифровка подписи)

Верно